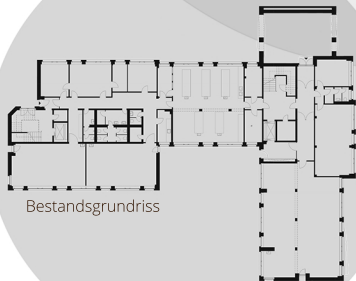


Punktwolke in CAD



# LASERSCANNING

flexibel - unkompliziert - schnell - günstig



- Scanvorgang eines Einfamilienhauses im bewohnten Zustand in ca. 15 Min.
- Erstellung einer 3D-Punktwolke
- Überführung in ein CAD-Programm
- Erstellen der Bestandsgrundrisse | Schnitte | Ansichten
- Kosten für Planerstellung auf Anfrage



ZANNER ARCHITEKTUR.

Bremer Straße 52 | 26135 Oldenburg  
Tel. 0441 - 594 592 58  
kontakt@zanner-architektur.de  
www.zanner-architektur.de

